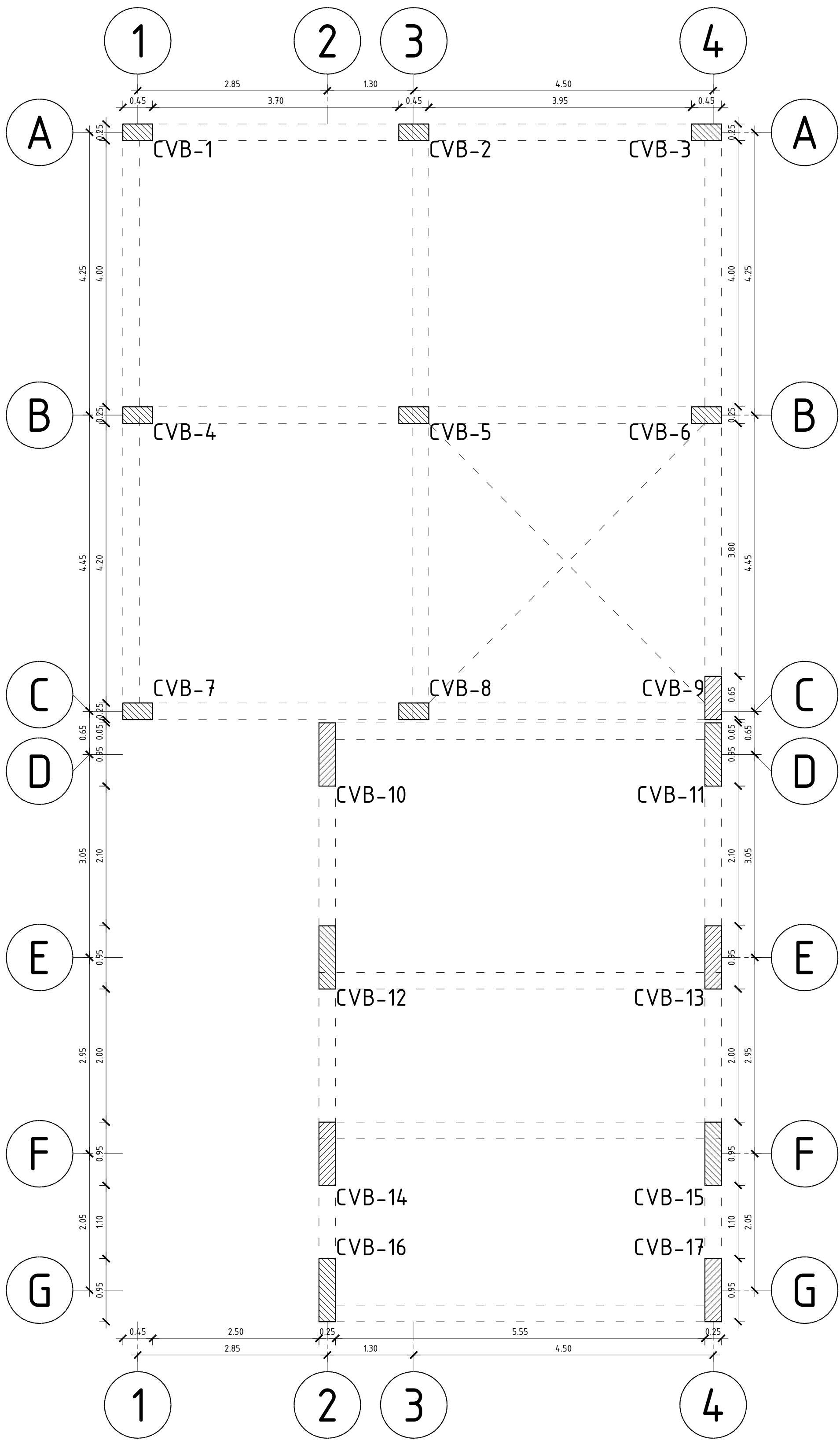
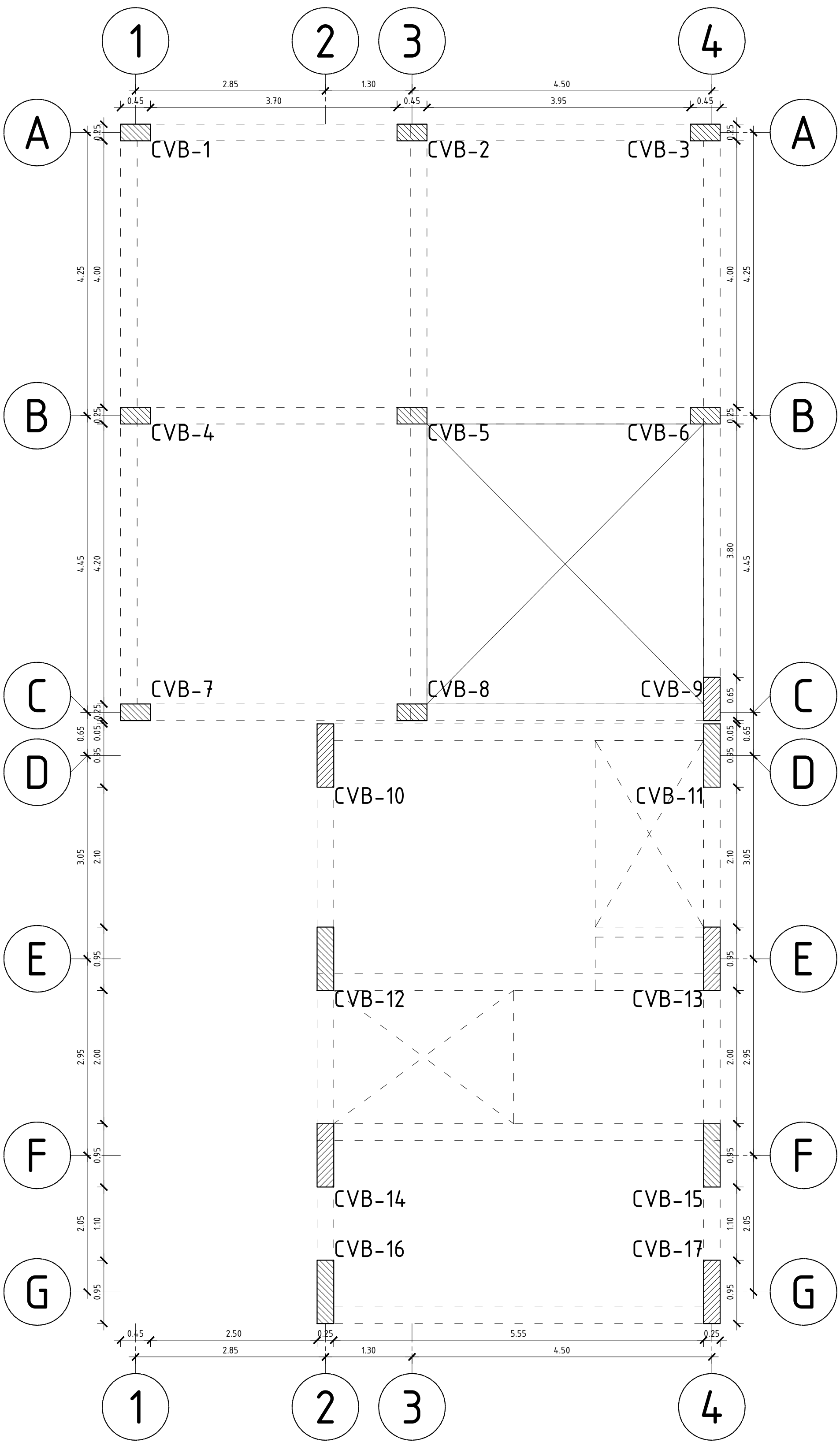


VIVIENDA B - PRIMER PLANTA

Escala 1/50



PRIMERA PLANTA



SEGUNDA PLANTA

VIVIENDA B-01

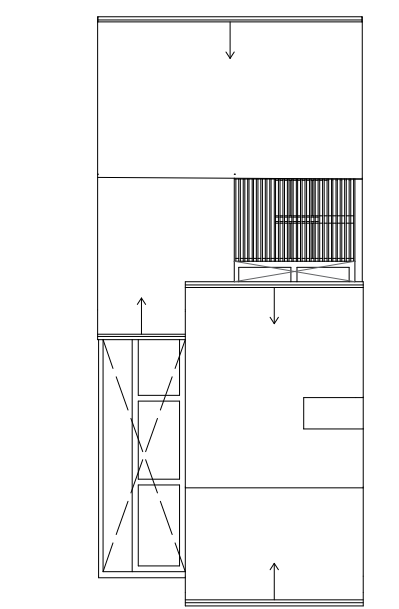
Z3 =	0.35	h =	5.6 m	
S3 =	1.20	CT =	35	
U =	1	T = h/CT =	0.160	
C =	2.50	Tp =	1.0	
R =	8	C > 2.5	OK CUMPLE	
Ip =	0.90	Área T =	80.55 m2	
la =	0.85	A =	8.95 m	
RO =	6.12	B =	9 m	
Entrepiso =	2.8 m	Área Ie =	20.47 m2	
Niveles =	2	a =	4.45 m	
f'ce =	280.00	b =	4.6 m	
Peso Concreto =	1 000.00 Kg/m2	Ip = 0.9	Iregularidad Esquinas	a
Peso Nivel =	80 550.00 Kg	IRREGULAR	4.45	>
Peso Total =	161 100.00 Kg	IRREGULAR	4.6	>
P =	(Z.S.U.C/RO), Peso Total	Ip = 0.85	Iregularidad Diafragma	A'
V =	27 639.71 Kg	NO CUMPLE	20.47	>
		Iregularidad Altura	NO CUMPLE	
		la = 0.90	b2/b1	>
		b2/b1 =	1.00	>
		b2 =	1	bl =

Eje Principal	Ln / 12	m	Kcol	IV	Kviga
Ln =	4.5 m		b*h^3		1.2*b*h^3
h viga =	0.38 m	0.40	12		12
b viga =	0.3	0.5	0.19 m		Lv
b viga =	0.11				
Eje Secundario	Ln / 15	m	Columna P		
Ln =	4.45 m		b =	25 cm	
h viga =	0.30 m	0.30	h =	45 cm	
b viga =	0.3	0.5	Lc =	240 cm	
b viga =	0.09	0.15 m	Columna S		
V /	8	kg/cm2	b =	45 cm	
=	3 454.96	cm2	h =	25 cm	
=	0.35	m2	Lc =	250 cm	
Columna	X	Y	Viga cm	Principal	Secundario
Lados m	0.25	0.45	b	25	25
Área m2	0.1125	m2	h	40	30
N° Columnas	3	Requeridos	Lv	450	445
N° Propuesto	9	OK CUMPLE	Eje Viga Principal		
			Columna / Viga	I(cm4)	C > V
			C - 1	791.02	OK CUMPLE
			V - 1	355.56	
e Losa =	Ln / 25		Eje Viga Secundaria		
Ln =	4.45 m		Columna / Viga	I(cm4)	C > V
e Losa =	0.178 m		C - 2	234.38	OK CUMPLE
e Losa =	0.25 m	acabado	V - 2	151.69	
e Losa =	0.7 m				
e Losa =	0.12 m				
e Losa =	0.25 m				

VIVIENDA B-02

Z3 =	0.35	h =	8.4 m	
S3 =	1.20	CT =	35	
U =	1	T = h/CT =	0.240	
C =	2.50	Tp =	1.0	
R =	8	C > 2.5	OK CUMPLE	
Ip =	0.85	Área T =	54.45 m2	
la =	0.90	A =	6.05 m	
RO =	6.12	B =	9 m	
Entrepiso =	2.8 m	Área Ie =	0 m2	
Niveles =	2	a =	0 m	
f'ce =	280.00	b =	0 m	
Peso Concreto =	1 000.00 Kg/m2	Ip = 0.9	Iregularidad Esquinas	a
Peso Nivel =	54 450.00 Kg	NO CUMPLE	0	>
Peso Total =	163 350.00 Kg	NO CUMPLE	0	>
P =	(Z.S.U.C/RO), Peso Total	Ip = 0.85	Iregularidad Diafragma	A'
V =	28 025.74 Kg	NO CUMPLE	0	>
		Iregularidad Altura	NO CUMPLE	
		la = 0.90	b2/b1	>
		b2/b1 =	0.00	>
		b2 =	0	bl =

Eje Principal	Ln / 12	m	Kcol	IV	Kviga
Ln =	6.05 m		b*h^3		1.2*b*h^3
h viga =	0.50 m	0.50	12		12
b viga =	0.3	0.5	0.25 m		Lv
b viga =	0.15	0.25 m			
Eje Secundario	Ln / 14	m	Columna P		
Ln =	3.50 m		b =	95 cm	
h viga =	0.25 m	0.25	h =	25 cm	
b viga =	0.3	0.5	Lc =	230 cm	
b viga =	0.08	0.13 m	Columna S		
V /	8	kg/cm2	b =	25 cm	
=	3 503.22	cm2	h =	95 cm	
=	0.35	m2	Lc =	255 cm	
Columna	X	Y	Viga cm	Principal	Secundario
Lados m	0.95	0.25	b	25	25
Área m2	0.2375	m2	h	50	25
N° Columnas	1	Requeridos	Lv	605	350
N° Propuesto	8	OK CUMPLE	Eje Viga Principal		
			Columna / Viga	I(cm4)	C > V
			C - 1	537.82	OK CUMPLE
			V - 1	516.53	
e Losa =	Ln / 25		Eje Viga Secundaria		
Ln =	3.5 m		Columna / Viga	I(cm4)	C > V
e Losa =	0.160 m		C - 2	7004.70	OK CUMPLE
e Losa =	0.25 m	acabado	V - 2	111.61	



PROYECTO:
VIVIENDAS PRODUCTIVAS
Y PROCESADORA DE TRUCHA
HUARÁZ

ALUMNA:
VELÁSQUEZ LÓPEZ MARGARITA T.

DESCRIPCION:
ELEMENTOS VERTICALES
COLUMNAS

ESCALA:
1/50

FECHA:
ABRIL 2021

PROFESIONAL RESPONSABLE:
ARQ. JORGE COSMÓPOLIS BULLÓN
ING. TOMAS CARRASCO ORELLANO
ING. LUIS ALBERTO RAMOS MARTINEZ
ING. JOSE CARLOS YAFAC RISCO

LAMINA: